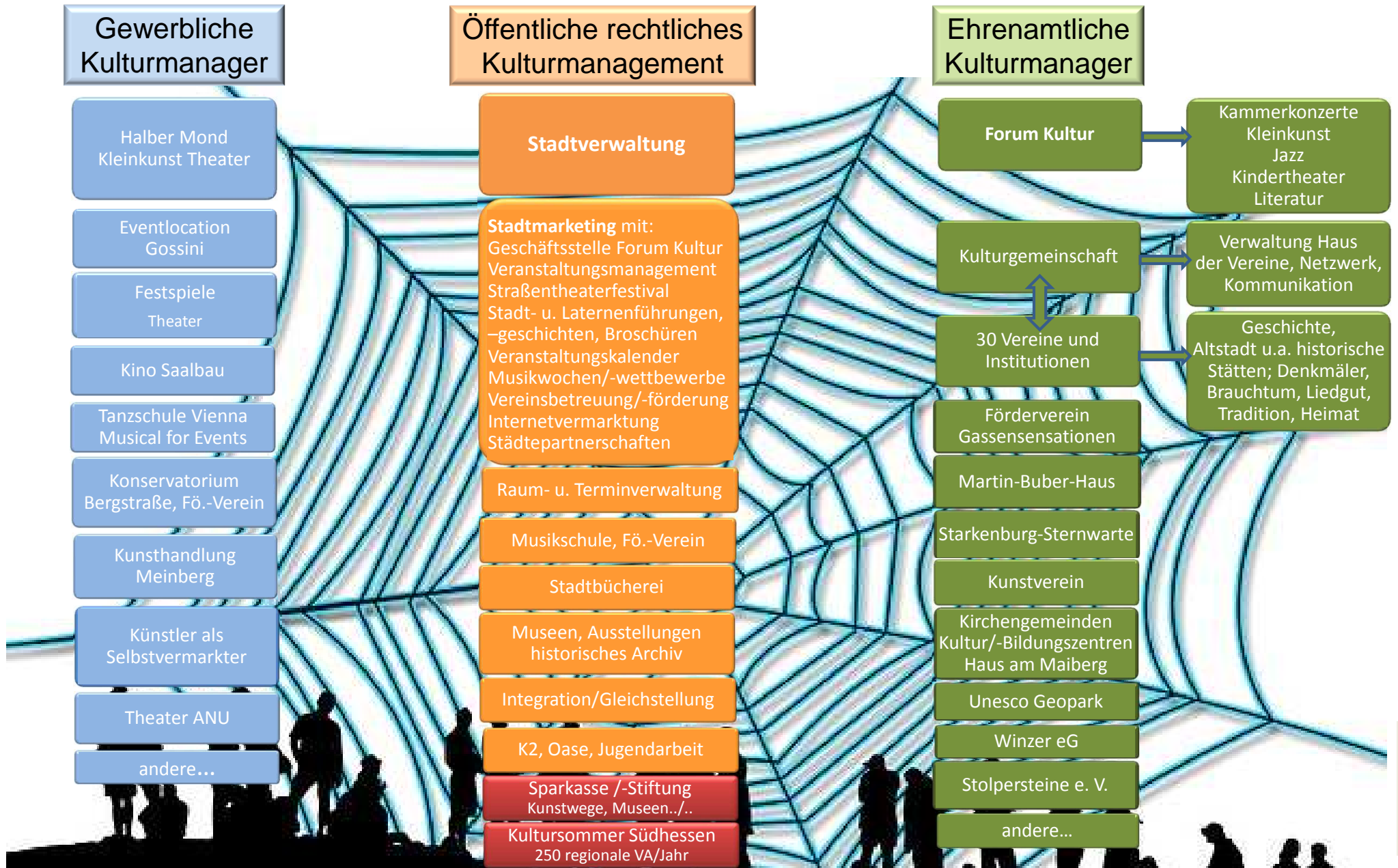


Heppenheim's Kulturlandschaft



Kommunalverwaltung unterstützt das individuelle „Kulturen“ der überaus breit gefächerten Kulturbetriebe im Rahmen ihrer Möglichkeiten.

Kulturmanagement ermöglicht Kunst und Kultur, schafft sie in der Regel jedoch nicht selbst sondern bringt Kultur zum Publikum. Die gewerblichen Kulturangebote werden ergänzt vom einem überdurchschnittlich ehrenamtlichen Engagement, unterstützt von öffentlich-rechtlichen Aktivitäten.